

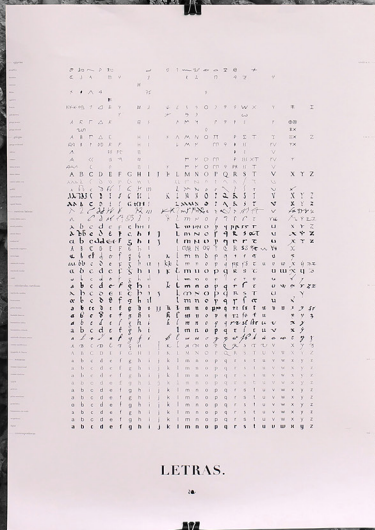


ORDEN

PORTFOLIO DE PRODUCTO

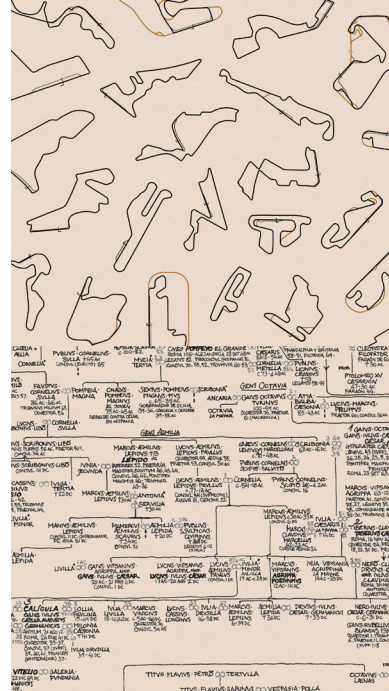


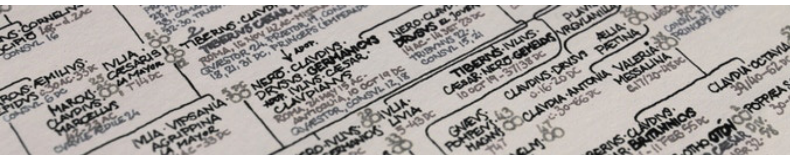
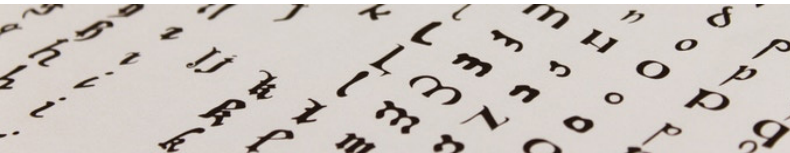
Los arquitectos estamos locos. No nos culpéis; siempre estamos resolviendo una docena de problemas al mismo tiempo, teniendo en cuenta las complejidades de cada uno de ellos y tratando de compenetrarlos con éxito. Esto nos obliga a analizar cada aspecto como un ente autónomo, inmerso en una compleja red de relaciones. Entre el caos, aspiramos a la claridad y la sencillez. Y ese es el germen de la presente serie de pósteres. Cada uno de ellos trata de transformar una realidad cotidiana en su foto fija: manzanas de ciudades, plantas de casas, arquitectos, letras, personas, grandes premios, representándolos tal y como son. Los criterios para este nuevo orden no son más que conceptos puros: tiempo y espacio.



LETRAS.

ORDEN, o la mente del arquitecto, trata de ofrecer un resumen objetivo y desapasionado sobre todos los elementos que componen un determinado campo de conocimiento, ya sean las personas que forman una familia, las letras con que se escriben nuestros libros, las manzanas de una ciudad, o las propias ciudades. Ordenados con parámetros estrictos, y destacando las características más representativas de cada uno de ellos, cada pieza se trata igual que las demás en una única composición de fondo y figura en la que el conjunto, deconstruido, permite lecturas más amplias.

[illegible]



LA COLECCIÓN

La serie se compone actualmente de siete pósteres A2 (11,7" x 16,5" in / 42 x 59,4 cm) en formato vertical. Se imprimen con un esquema de color CMYK, en papel de 140 g con acabado mate. El envío se despacha enrollado y protegido dentro de un rulo de cartón rígido. Aunque algunas de las fotografías muestran títulos y datos en inglés, existen versiones en castellano para todos los pósteres.

Existe igualmente una edición especial de 25 ejemplares numerados para **I · Manzanas** y **VII · Ciudades** (sólo en inglés), en papel de alta calidad de 300 g, con pequeños detalles en relieve.

Cada póster contiene dos escalas gráficas en los márgenes derecho e izquierdo. El derecho se utiliza para medir el concepto sobre el que se trabaja (tiempo o espacio), mientras que el izquierdo describe el contenido (nombres, dinastías, estilos) o funciona como guía para comparar tamaños, ya que todas las figuras se dibujan a la misma escala.

I • Manzanas es un elenco de todas las manzanas que componen el casco histórico de una ciudad, ordenadas por su tamaño.

II • Letras recoge la evolución del alfabeto latino a lo largo de la historia, desde los fenicios hasta nuestros días.

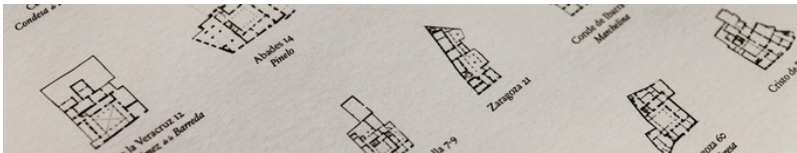
III • Arquitectos reúne los nombres de 2.900 de estos profesionales, desde el Antiguo Egipto hasta los últimos premios Pritzker.

IV • Gente es un árbol genealógico de los varios linajes que dominaron la transición entre la Roma Republicana y la Imperial.

V • Circuitos es una colección de todos los grandes premios disputados desde la creación de la Fórmula 1 en 1950.

VI • Casas es un compendio del desarrollo tipológico de la vivienda en una ciudad como Sevilla a lo largo de los siglos.

VII • Ciudades congrega cerca de 250 poblaciones situadas en los cinco continentes. Urbes como Nueva York, Moscú, Londres o Pekín, pasando por Dublín, Múnich, Mumbai o Jerusalén, se disponen atendiendo a su tamaño histórico.





PRODUCIDO GRACIAS A UNA
CAMPAÑA DE MICROMECEANAZGO

KICKSTARTER

#1 TOP WORLDWIDE CROWDFUNDING PLATFORM

ELEGIDO
PROYECTO
DEL DÍA

106
MECENAS

ENVIADO A
+ 20
PAÍSES

+ 100 %
FINANCIADO

CIUDADES

LONDRES
MADRID
MELBOURNE
SYDNEY
MANCHESTER
COPENHAGUE
HAMBURGO
WELLINGTON
ALEXANDRIA

DÓNDE ESTAMOS



fundació
mies van der rohe
barcelona



RM Librería
libros de arquitectura.com
Difundiendo Arquitectura y Diseño desde 1967



